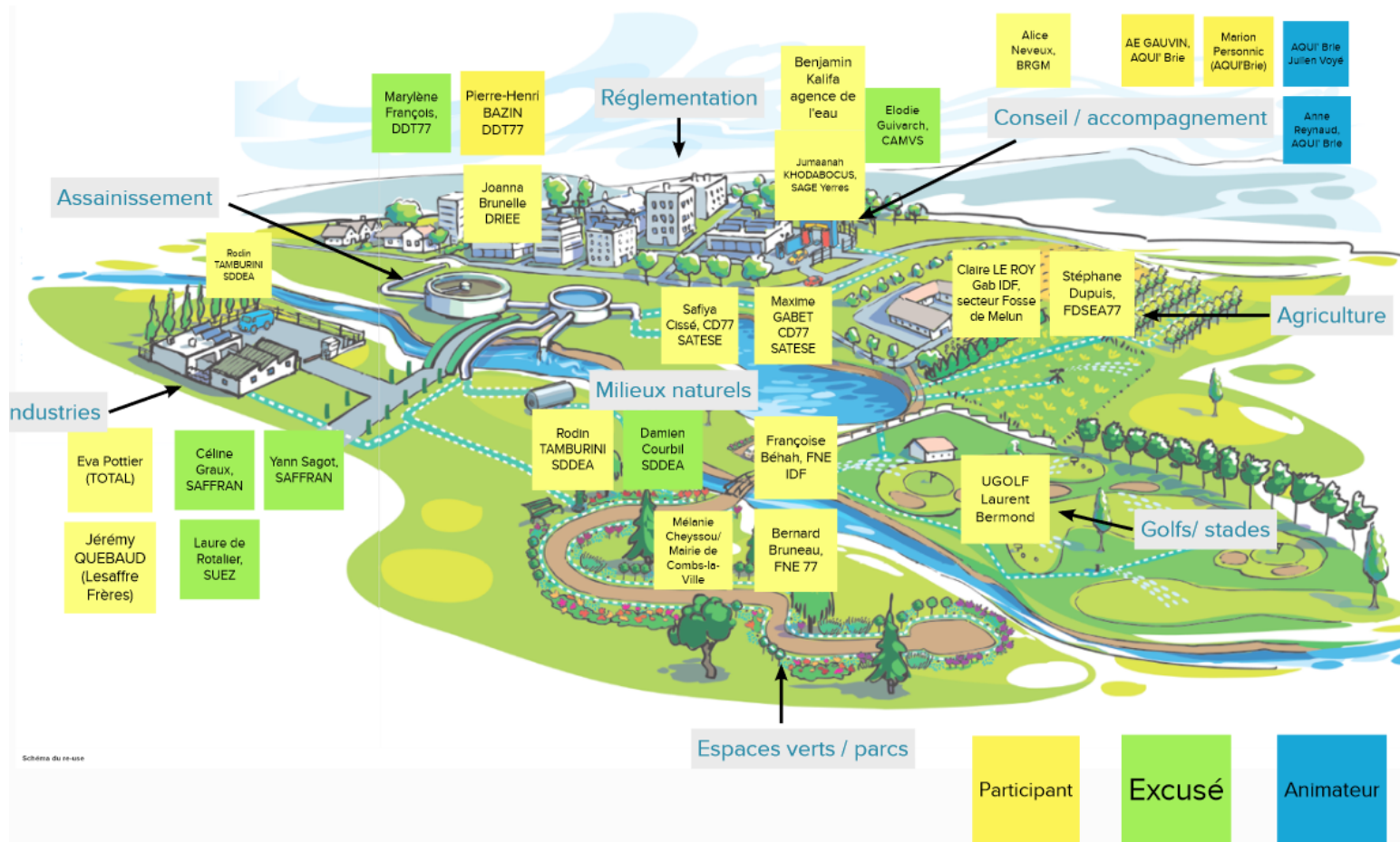


Groupe technique Re-use Compte-rendu de l'atelier du 5 mars 2021 (14h-16h)

1/ Tour de table interactif :



Les participants ont été amenés à se positionner sur ce schéma des acteurs habituels du re-use. Cela a permis de constater que tous types d'acteurs sont autour de la table : institutions, acteurs de conseil et d'accompagnement, fédérations agricoles et fédération de golfs, gestionnaires de milieux naturels, gestionnaires d'assainissement, associations et industriels.

Les acteurs se sont inscrits au GT pour différentes raisons, et beaucoup sont liés de près à la thématique : connaissance de projets et/ou de la réglementation, volonté de les développer sur le territoire ou dans leur industrie, intérêt pour trouver des ressources en eau diverses pour l'agriculture et l'arrosage des golfs. Les participants ont accepté de **partager leurs adresses mails entre les membres du GT.**

2/ Discussions :

Les participants ont répondu à deux questions successives :

- Qu'attendez-vous de ce GT ?
- Que voulons-nous produire avec ce GT ?

a. Qu'attendez-vous de ce GT ?

Les groupes ont largement exploré le souhait d'en savoir davantage sur le Re-use. Ils souhaitent mieux connaître et faire connaître la **réglementation** en vigueur, et mieux la comprendre. Ils ont exprimé le souhait de partager des documents synthétiques existants ou à produire.

Une autre attente forte a été d'évaluer la pertinence des solutions de re-use, **d'évaluer les opportunités et les contraintes**, les objectifs et les risques (en particulier pour le débit d'étiage des cours d'eau, ainsi que pour s'assurer que cette ressource n'empêche **pas** les agriculteurs de faire des forages pour l'irrigation).

Cette attente forte a motivé le besoin d'avoir des **retours d'expériences** de projets en cours ou réalisés sur le territoire. Le besoin d'évaluation a été rapporté au niveau local : l'idée étant de savoir si le re_use pouvait être une solution pour les acteurs autour de la table, et plus largement si on pouvait **recenser sur le territoire des besoins et une offre**.

Enfin, les participants ont identifié le besoin de **communiquer autour du re-use auprès des acteurs** pertinents (industries, gestionnaires, élus, etc.) afin de l'inclure dans les politiques de l'eau.

b. Que voulons-nous produire avec ce GT ?

Les participants se sont accordés sur le fait que le GT ne devait pas perdre de temps à produire ce qui existe déjà. Le besoin le plus prégnant n'est pas un renseignement « général » sur le re-use, mais plutôt une approche localisée. Néanmoins, **un partage et une synthèse de la réglementation, couplée avec un annuaire des personnes-ressources sur le territoire** sont apparus pertinents.

En ce qui concerne le retour d'expérience, une **visite du site de re-use de Marne-la-Vallée** a été souhaitée par tous les participants. D'autres visites proches du territoire pourraient aussi être envisagées.

Le livrable attendu le plus important est la **cartographie locale** des opportunités de re-use (STEP publiques comme privées avec suffisamment de production) et les besoins locaux qui pourraient être associés (golfs, agriculture, etc.) sur le territoire, en prenant en compte les contraintes techniques (4 à 5km max entre l'offre et la demande) et les besoins écologiques des milieux (débit minimum écologique).

Les participants souhaitent que le GT permette de fédérer les acteurs et de sensibiliser le territoire au sujet du re-use.

3/ Prochaines étapes :

Les attentes	Les livrables	Les attentes	Les livrables
Mieux maîtriser réglementation au niveau national et local	Synthèse à faire ?	Retours d'expériences : bassin, région IDF.	cahier des charges offre/ demande/ distribution
Mieux comprendre enjeux, usages, débouchés, contraintes	Plaquette synthétique	Faire une cartographie des zones pertinentes	Construire des cas de redistribution opportunes
Confirmer des potentiels sur le territoire (rentrer dans le concret)	Faire le point via un listing des opportunités du territoire / carte	Identifier les acteurs qui ont des eaux à réutiliser	Valoriser les résultats dans le cadre des SGADE et SAGE
Evaluer les besoins et opportunités sur le territoire, les évaluer		Connaitre projets existants	Visite du site Disney
Sensibiliser élus / collectivités	Réunions d'informations quand on aura plus de données	Evaluer les volumes réutilisables, qui pourrait les réutiliser	
Se renseigner sur des sites existants	Visite de terrain	Evaluer les besoins	

AQUI'Brie va prendre contact avec les personnes concernées afin de :

- Constituer un comité de rédaction pour une plaquette synthétique de réglementation, avec liste des personnes-ressources.
- Mettre les informations pertinentes en commun via un dossier « cloud »/ partagé sur Internet.
- Demander les contacts des sites de re-use existants et organiser la visite.

- Obtenir les informations sur les STEP publiques et privées ainsi que les besoins (agricultures, golfs) sur le territoire.

Prochain atelier GT en Septembre 2021.