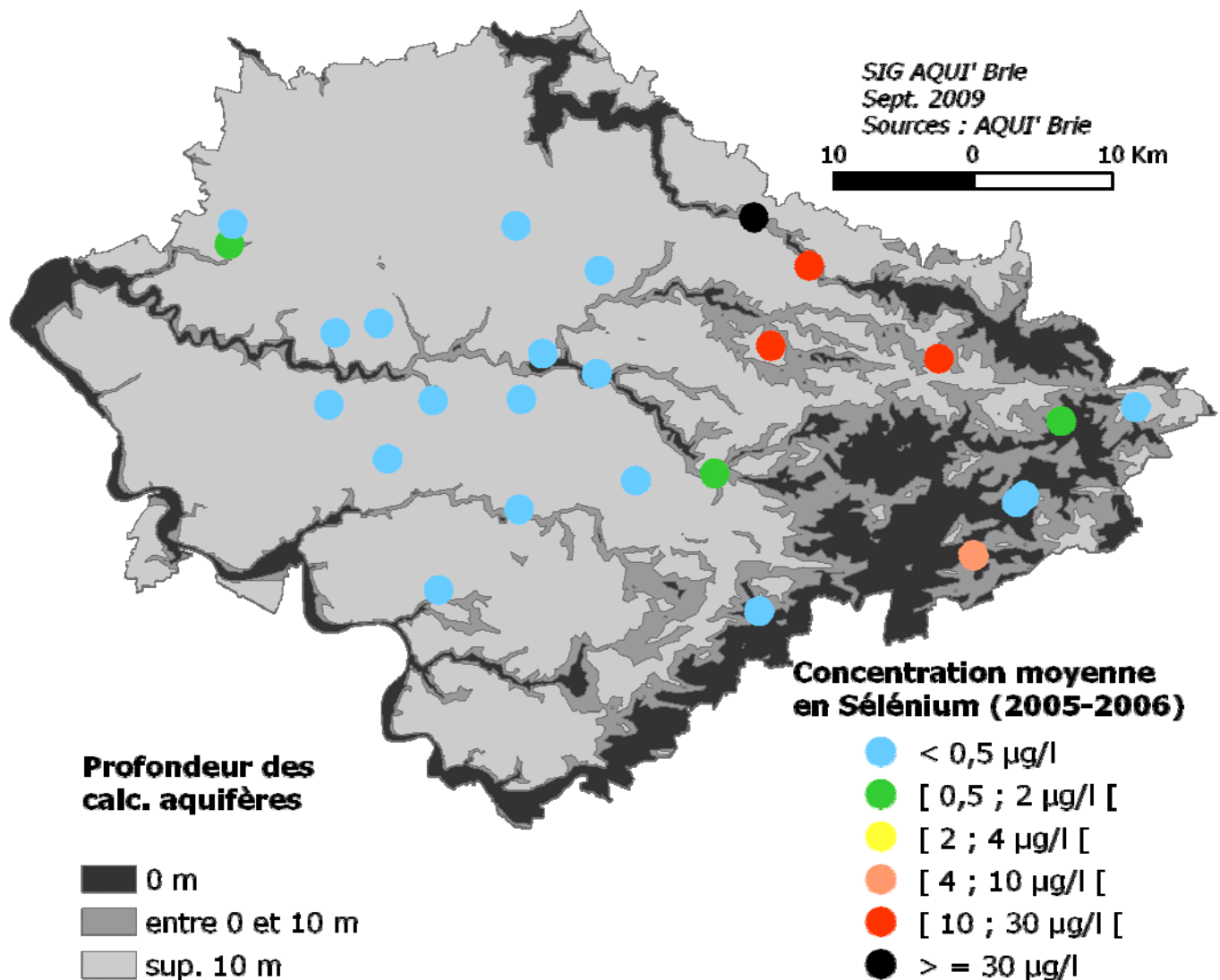


## Sélénium

Le sélénium est un élément qu'on trouve naturellement dans les eaux souterraines, car parfois présent dans la roche calcaire. Il se serait concentré dans les dépôts argilo-sableux de l'Yprésien, niveau situé dans les couches les plus profondes de l'aquifère. Les eaux souterraines profondes, longtemps restées en contact avec la roche encaissante, s'enrichissent en sélénium. En Ile-de-France, on trouve du sélénium dans les eaux souterraines parfois au-dessus des seuils de potabilité, ce qui constitue un réel problème pour une partie de la population. Car si à petites doses, cet oligoélément joue un rôle-clé dans l'ensemble de l'organisme, à hautes doses, il est nocif.

La carte ci-dessous est un cliché de la concentration de la nappe en sélénium au cours de l'année hydrologique 2005-2006. Chaque pastille de couleur correspond à la concentration moyenne en sélénium de la nappe, à son lieu de prélèvement. Plus les couleurs tirent vers le rouge, plus les concentrations sont élevées.



### Concentrations moyennes en sélénium en 2005-2006

Les fortes concentrations sont localisées dans le secteur nord-est de la nappe, dans la vallée de l'Aubetin. L'accumulation de sélénium dans cette partie de la nappe pourrait résulter de son accumulation dans la roche-réservoir de cette nappe, mais d'autres paramètres peuvent jouer et sont actuellement étudiés (conditions d'oxydo-réduction, mobilité du sélénium selon sa spéciation).